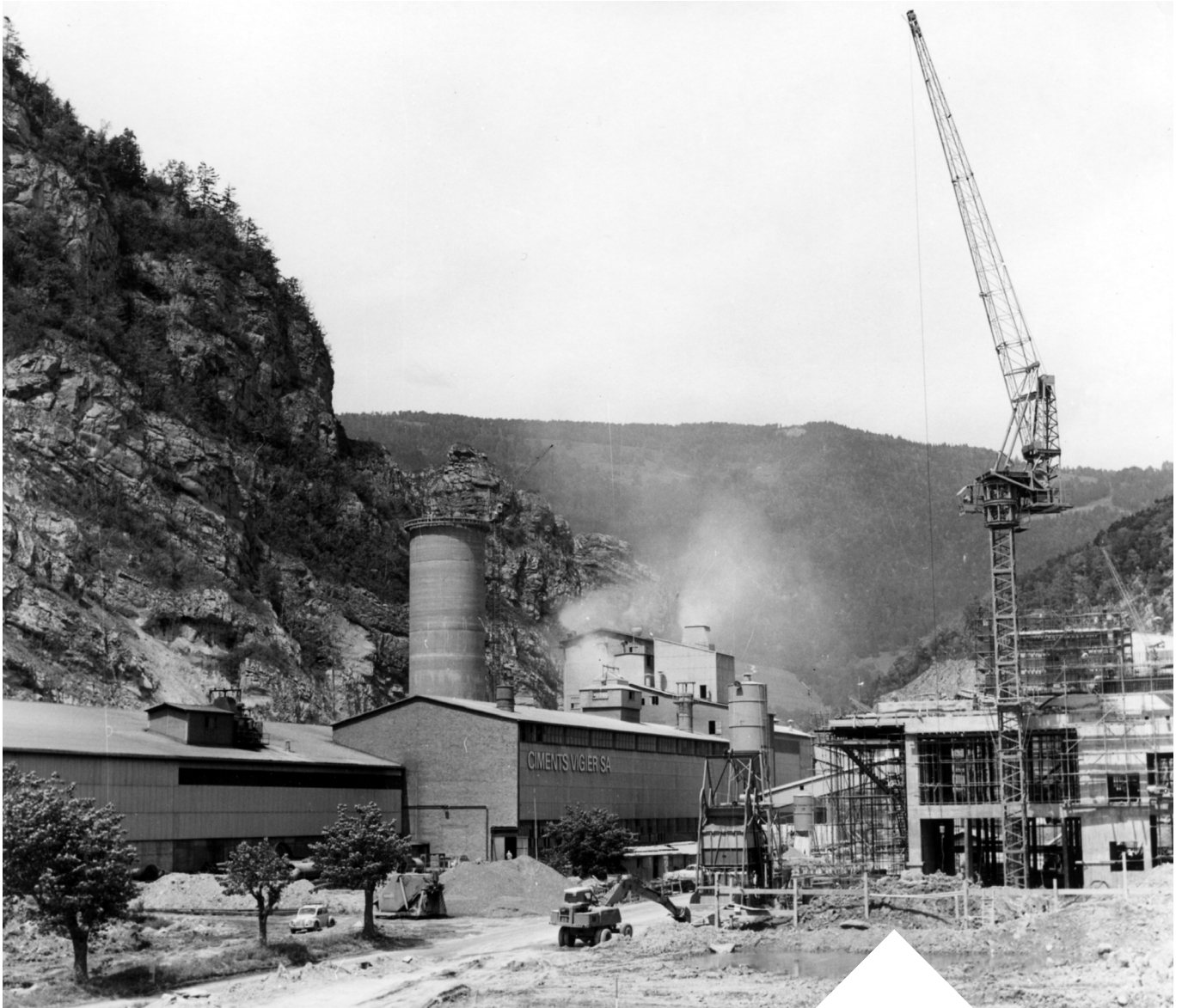


# COMPRENDRE L'ÉVOLUTION INDUSTRIELLE PAR L'IMAGE: JEAN CHAUSSE, PHOTOGRAPHIES D'ENTREPRISES



Mémoires d'Ici, le Centre de recherche et de documentation du Jura bernois, collecte, conserve et met en valeur le patrimoine historique et culturel privé. Il apporte un éclairage unique à la compréhension de l'histoire régionale et contribue à la définition d'identités riches et plurielles. Pour la *Revue de la Chambre d'économie publique du Jura bernois*, le centre choisit certains documents de ses collections et éclaire ainsi une facette de l'histoire économique du Jura bernois.

Péry-Reuchenette: Ciments Vigier SA



**M**émoires d'Ici conserve plus de 530 000 documents iconographiques en lien avec le Jura bernois. Archives familiales, photographies de professionnels, d'entreprises, d'écoles ou d'associations, ces images sont de natures variées et se présentent sur différents supports. Témoins passés ou présents de la vie de la région et de ses habitants, les images conservées par le centre ont une valeur historique et culturelle importante. Les activités industrielles du Jura bernois en particulier sont représentées dans leur spécificité et leur diversité. La sélection de photographies de la fin des années 1960 que nous proposons ici est tirée du Fonds Jean Chausse.

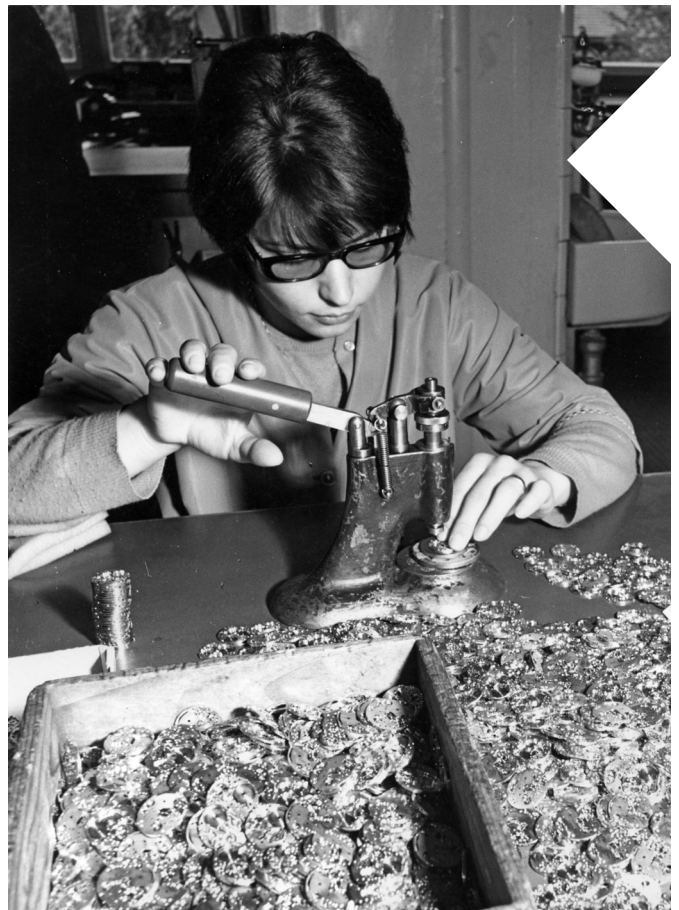


Tavannes: Moulins Brand et Tavapan SA

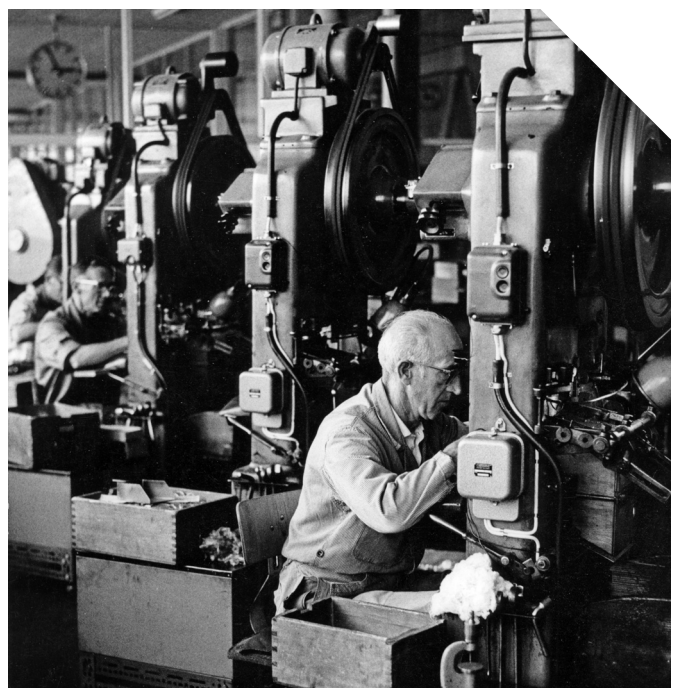
### LE FONDS JEAN CHAUSSE

Jean Chausse naît à Péry en 1909. Il s'installe en 1936 à Moutier pour exercer le métier de médecin-dentiste. En autodidacte, il se passionne pour la photographie très jeune déjà. Toute sa vie, il n'aura de cesse de photographier sa région à laquelle il est très attaché.

Son intense activité de photographe est à mettre en lien avec son engagement associatif fort pour une valorisation touristique et culturelle du Jura bernois et du Jura. Nombre de ses photographies illustrent des revues et des ouvrages régionaux. À sa retraite, il déménage à La Neuveville, où il décède en 1997. Le Fonds Jean Chausse est conservé à Mémoires d'Ici depuis 2006. Constitué durant plus de quarante années, il forme un ensemble cohérent de quelque 3700 images.



Saint-Imier: Compagnie des Montres Longines Francillon SA



Tramelan: fabrique de tours automatiques Kummer Frères SA